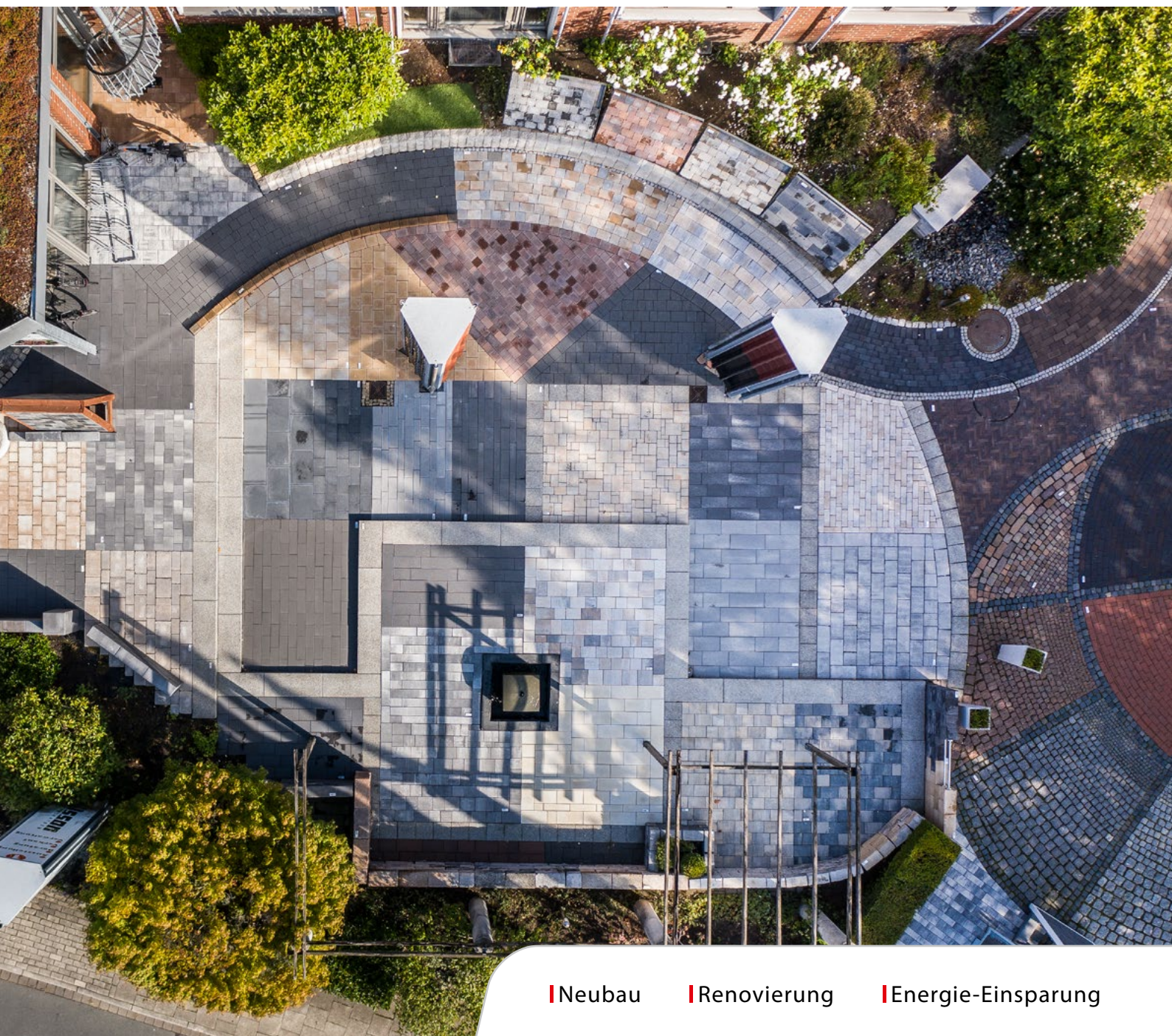




Lagersortiment

Natursteinplatten, Betonpflaster, Pflasterklinker – sofort verfügbar.

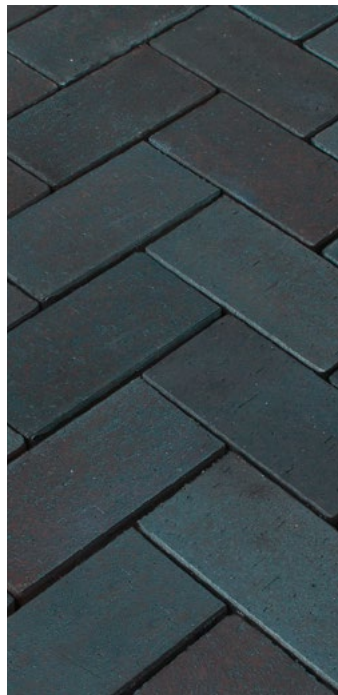


| Neubau

| Renovierung

| Energie-Einsparung

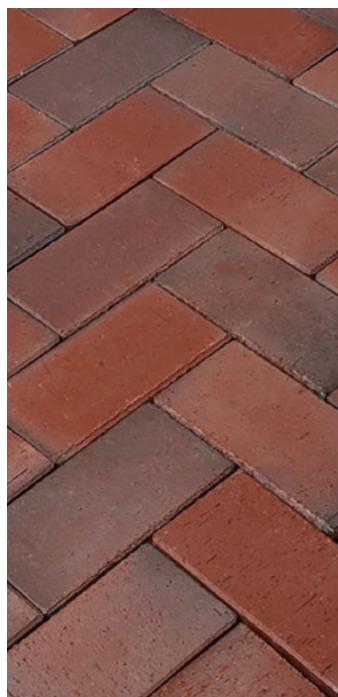
Penter Pflasterklinker Dresden



200 x 100 x 52 mm
 Anthrazitbraun
 nuanciert

- Mit Fase
- Palette = 468 Stück

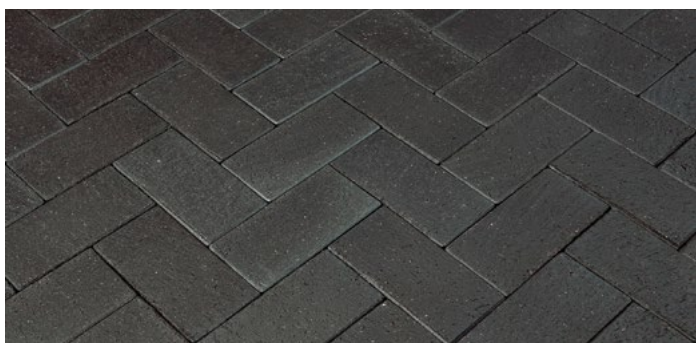
WUNDERWERK est. 1964 Pflasterklinker Soltau



200 x 100 x 52 mm
 Bordeaux bunt

- Minifase
- Palette = 665 Stück

WUNDERWERK est. 1964 Pflasterklinker Oldenburg



200 x 100 x 52 mm
 Anthrazit

- Minifase
- Palette = 544 Stück

Penter Pflasterklinker



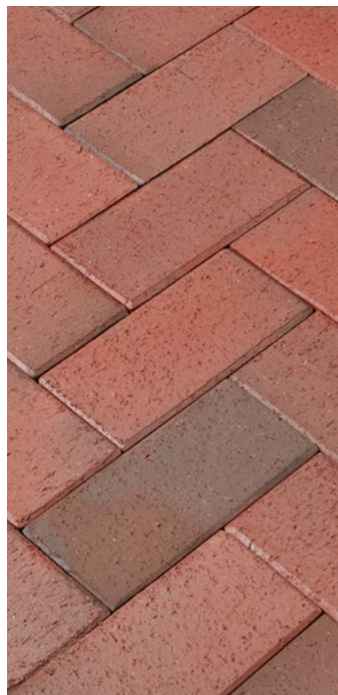
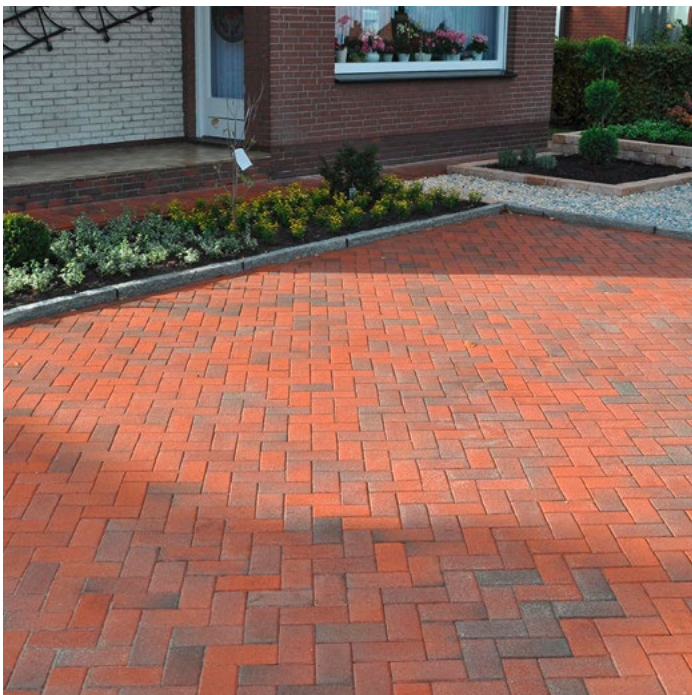
200 x 100 x 52 mm
Rot nuanciert

- Mit Fase
- Palette = 665 Stück

240 x 118 x 52 mm
Rot nuanciert

- Mit Fase
- Palette = 432 Stück

Penter Pflasterklinker



WUNDERWERK

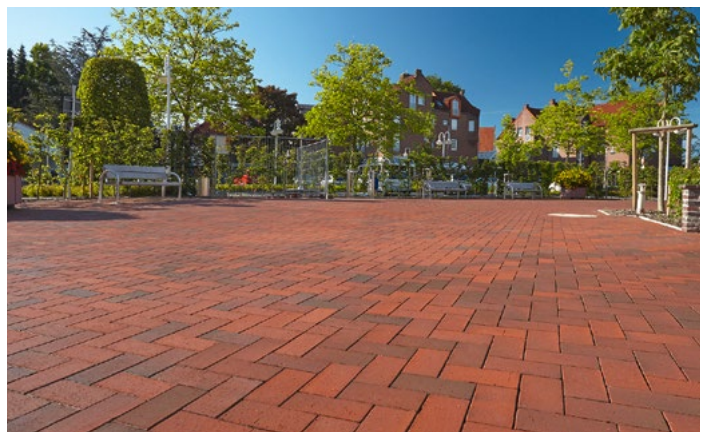
est. 1964

200 x 100 x 52 mm
Rotblaubunt

- Mit Fase
- Palette = 665 Stück

240 x 118 x 52 mm
Rotblaubunt

- Mit Fase
- Palette = 432 Stück



Quadroton Fusion



30 x 20 x 8 cm

Anthrazit

- Minifase
- Verschiebesicherung

Schlossmauer



35 x 16,5 x 15 cm

Arktis

- Mind. 3-seitig gebrochen



35 x 16,5 x 15 cm

Basalt

- Mind. 3-seitig gebrochen

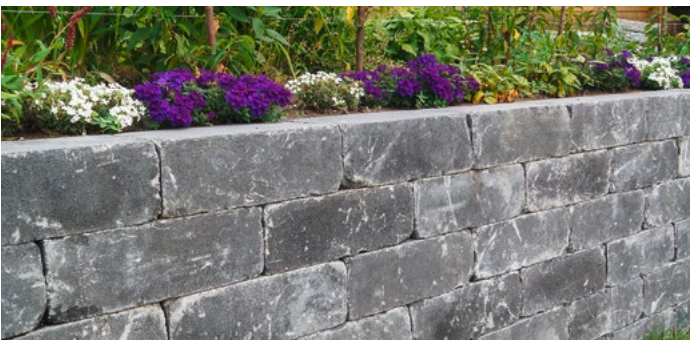


35 x 16,5 x 15 cm

Muschelkalk

- Mind. 3-seitig gebrochen

Burgmauer



28 x 14 x 21cm | 42 x 14 x 21cm

Graphit

- Gerumpelt

Gestaltungspflaster Nplus

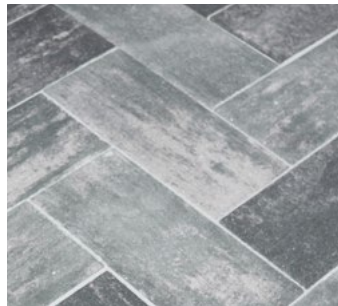


- 26,6 x 13,3 x 6 cm**
Grau-schwarz meliert
- Tiefenimprägniert
 - Mit Fase
 - Ebene Oberfläche
 - Pkw befahrbar



- 26,6 x 13,3 x 6 cm**
Muschelkalk meliert
- Tiefenimprägniert
 - Mit Fase
 - Ebene Oberfläche
 - Pkw befahrbar

Gestaltungspflaster Cristallo



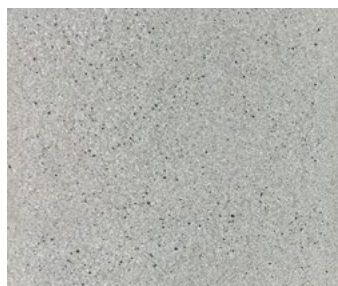
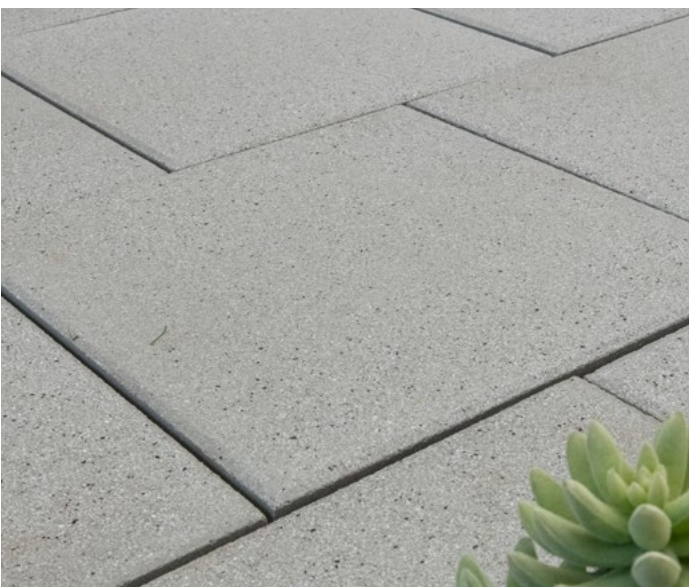
- 33,75 x 15 x 8 cm**
Grafite meliert
- Werkseitig tiefenimprägniert
 - Minifase rundum
 - Marmorierte Farbgebung

Exklusivmauersteine Nplus

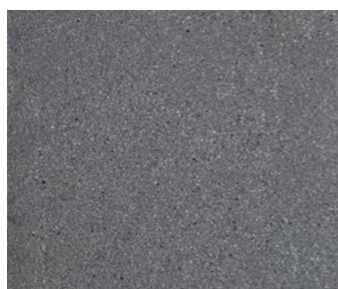


- 60 x 15 x 15 cm**
Grau-schwarz meliert
- Ohne Fase
 - Scharfkantig

GerloLager New Style



- 40 x 40 x 4,5 cm**
Granit-grau meliert
- Glatte Oberfläche
 - Minifase
 - Feingestrahlt
 - WS-endbehandelt



- 40 x 40 x 4,5 cm**
Anthrazit meliert
- Glatte Oberfläche
 - Minifase
 - Feingestrahlt
 - WS-endbehandelt

Pflastersteine Metten Spring Alvar



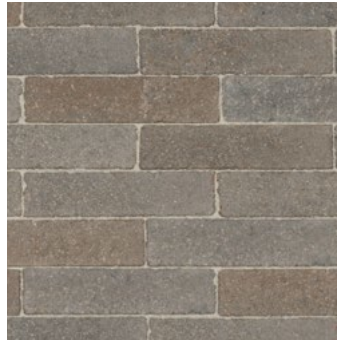
Foto: Metten, Stein+Design, Overath



24 x 6 x 8 cm

Dunkelgrau

- Pflasterstein mit changierenden Farbtönen und unregelmäßig gebrochenen Kanten



24 x 6 x 8 cm

Braungrau

- Pflasterstein mit changierenden Farbtönen und unregelmäßig gebrochenen Kanten



Woehle & Heydemann

Terassenplatte Binz



80 x 40 x 4 cm

Granitgrau-geflammt

- Gestrahlt
- Nanobeschichtet
- Palette = 8,96 m²

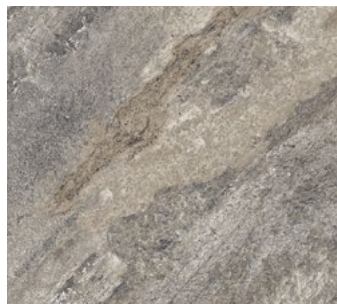
Keramikplatte



80 x 40 x 3 cm

Ardesia grafite

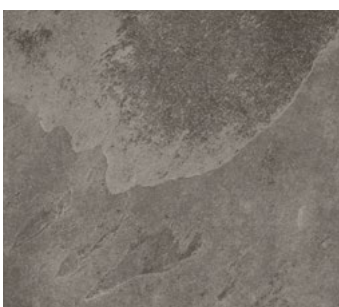
- Rektifiziert
- Palette = 17,28 m²



80 x 40 x 3 cm

Roccia grigio

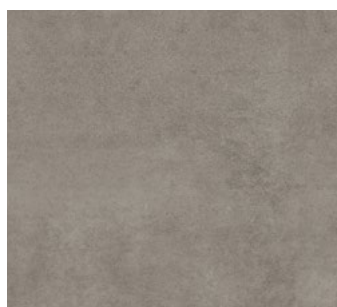
- Rektifiziert
- Palette = 17,28 m²



90 x 45 x 3 cm

Ardesia grigio

- Rektifiziert
- Palette = 12,96 m²



90 x 45 x 3 cm

Cemento grigio

- Rektifiziert
- Palette = 12,96 m²

Wunderwerk Terrassenplatte New York



600 x 400 x 40 mm

Beige-nuanciert

- Strukturiert
- Gestrahlt
- Nanobeschichtet
- Pflegeleicht
- Gefast
- Mehrfarbig
- Rutschfestigkeit R11
- Frostsicher



600 x 400 x 40 mm

Grau-nuanciert

- Strukturiert
- Gestrahlt
- Nanobeschichtet
- Pflegeleicht
- Gefast
- Mehrfarbig
- Rutschfestigkeit R11
- Frostsicher



600 x 400 x 40 mm

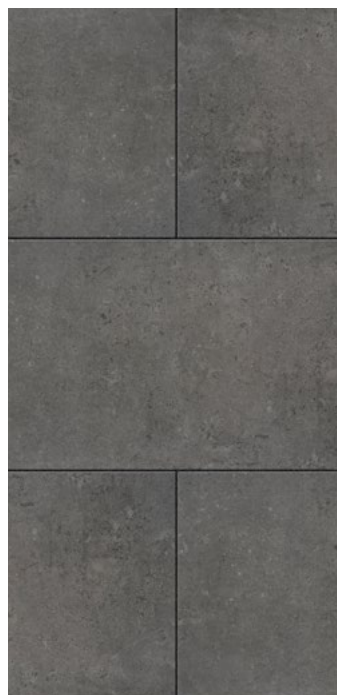
Anthrazit-nuanciert

- Strukturiert
- Gestrahlt
- Nanobeschichtet
- Pflegeleicht
- Gefast
- Mehrfarbig
- Rutschfestigkeit R11
- Frostsicher

Wunderwerk Keramikplatte Athen


40 x 80 x 2 cm
60 x 60 x 2 cm
80 x 80 x 2 cm
 Beige

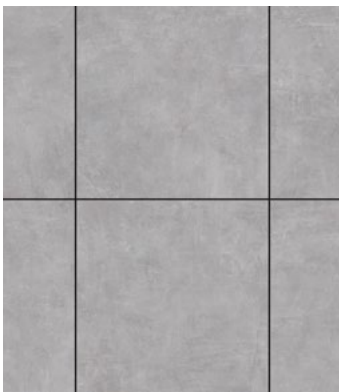
- Glasiertes Feinsteinzeug
- Abriebgruppe IV
- Rektifiziert
- Rutschfestigkeit R11
- Tausalzbeständig
- Frostsicher



40 x 80 x 2 cm
60 x 60 x 2 cm
80 x 80 x 2 cm
 Anthrazit

- Glasiertes Feinsteinzeug
- Abriebgruppe IV
- Rektifiziert
- Rutschfestigkeit R11
- Tausalzbeständig
- Frostsicher

Wunderwerk Keramikplatte Athen



60 x 60 x 2 cm
Grau

- Glasiertes Feinsteinzeug



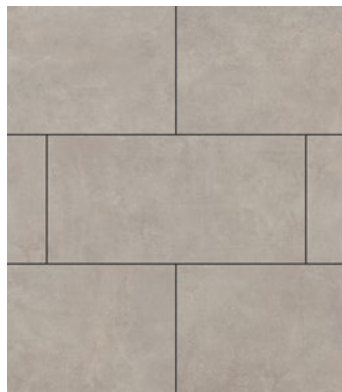
40 x 80 x 3 cm
Grau

- Glasiertes Feinsteinzeug



60 x 60 x 2 cm
Taupe

- Glasiertes Feinsteinzeug



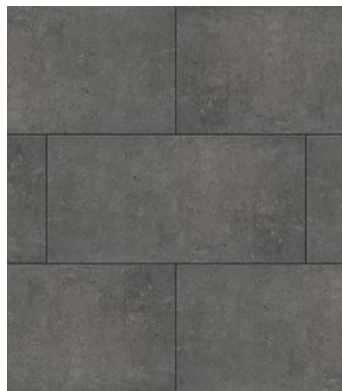
40 x 80 x 3 cm
Taupe

- Glasiertes Feinsteinzeug



60 x 60 x 2 cm
Anthrazit

- Glasiertes Feinsteinzeug



40 x 80 x 3 cm
Anthrazit

- Glasiertes Feinsteinzeug

Blockstufen



15 x 35 x 50 cm
15 x 35 x 100 cm
15 x 35 x 125 cm

Granit Hell

- Rundum geflammt
- Kanten gefast



15 x 35 x 50 cm
15 x 35 x 100 cm

Diorit Anthrazit

- Rundum geflammt
- Kanten gefast



15 x 35 x 100 cm

Sandstein Sunlight Yellow

- Oberfläche spaltglatt
- 4 Seiten gespitzt

Stelen



6 x 20 x 100 cm | 8 x 25 x 50 cm | 8 x 25 x 75 cm

8 x 25 x 100 cm | 8 x 25 x 125 cm

Granit Hell

- Rundum gesägt / geflammt
- Kanten gefast

8 x 20 x 50 cm | 8 x 20 x 100 cm | 6 x 20 x 100 cm

- Rundum fein gespitzt



6 x 20 x 100 cm | 8 x 25 x 50 cm | 8 x 25 x 75 cm

8 x 25 x 100 cm | 8 x 25 x 125 cm

Diorit Anthrazit

- Rundum gesägt / geflammt
- Kanten gefast

6 x 20 x 100 cm

- Rundum fein gespitzt



7 x 25 x 100 cm

Sandstein Sunlight Yellow

- Oberfläche spaltglatt

Palisaden



12 x 12 x 30 cm | 12 x 12 x 50 cm | 12 x 12 x 75 cm

12 x 12 x 100 cm

Granit Hell

- Rundum fein gespitzt

Edelpflaster



10 x 10 x 8 cm

Granit hell

- Oberfläche gesägt/ geflammt
- Unterseite gesägt
- Kanten gespalten



10 x 10 x 8 cm

Diorit anthrazit

- Oberfläche gesägt/ geflammt
- Unterseite gesägt
- Kanten gespalten

NATUR inFORM®

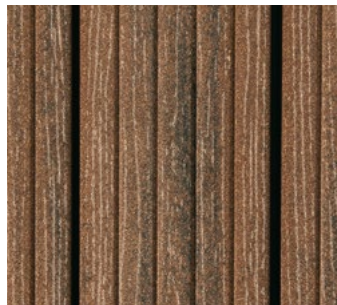
Die Kompakte plus Wabenprofildeiele



139 x 21 mm

Granitgrau

- Längen: 300 cm und 400 cm



139 x 21 mm

Walnussbraun

- Längen: 300 cm und 400 cm

Basisprofil WPC 2.0 Unterkonstruktion



40 x 60 x 4000 mm

Anthrazit

Montageklammerset V2A schwarz



- 100 Edelstahlklammern und 100 Schrauben
- 1 Bit und Verlegehilfe

Anfangs-/Endklammer V2A schwarz



- 10 Klammern und Schrauben

Gummipad EPDM schwarz



60 x 60 x 10 mm

- Set = 25 Stück

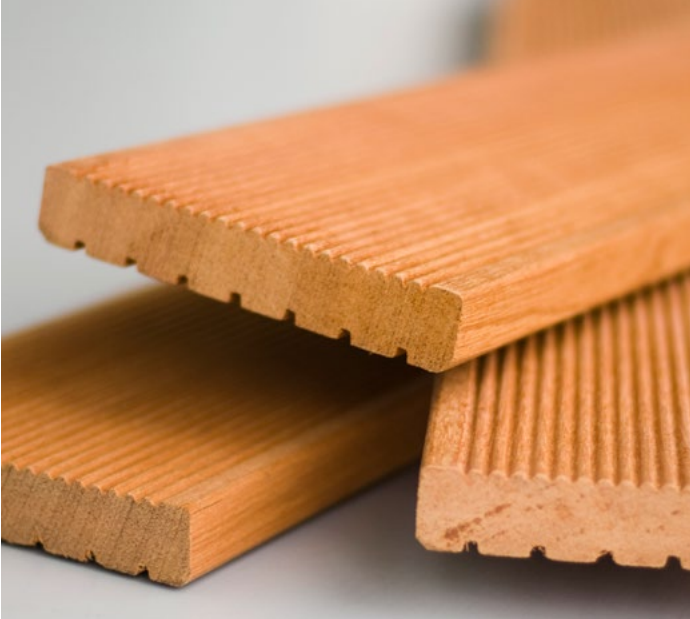
Abschlusswinkel Alu



ca. 35 x 30 mm

- Länge: 270 cm
- Oberseite gerillt, versenkt gebohrt

Bangkirai Kombidiele



ca. 25 x 145 mm

- Längen: ca. 305 cm, 335 cm, 366 cm, 396 cm
- Einseitig fein geriffelt / einseitig 7 grobe Nuten

Bangkirai Unterkonstruktion

ca. 45 x 70 mm

- Länge: ca. 396 cm
- 2 Breitseiten mit 2 V-Nuten

Sibirische Lärche Kombidiele



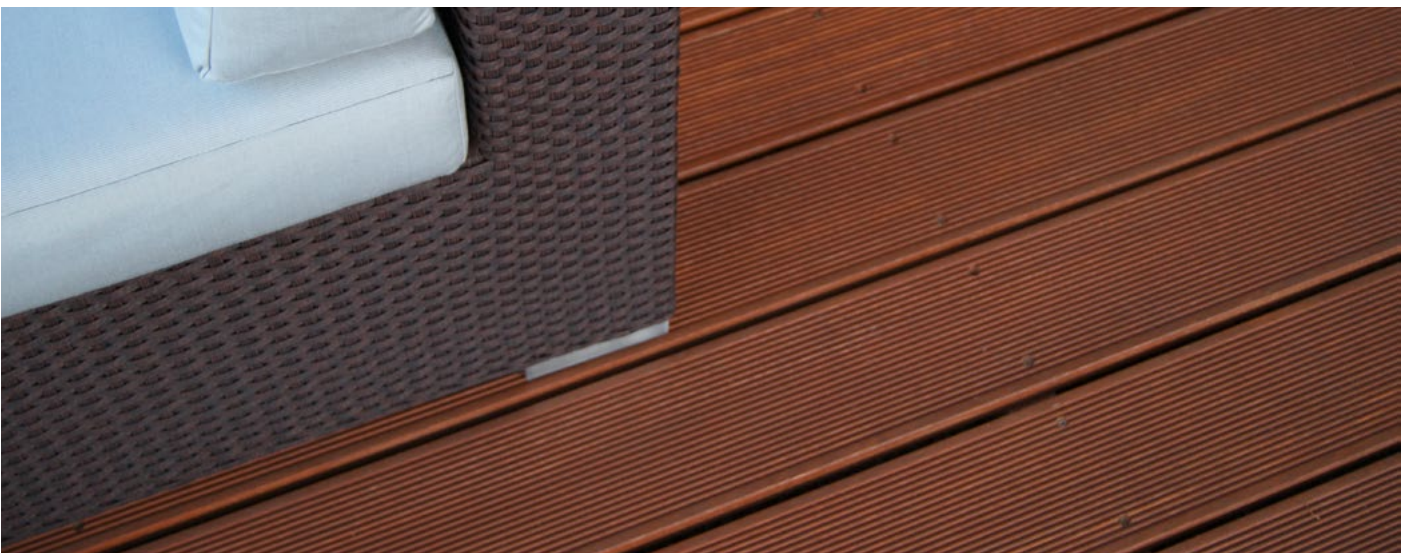
ca. 27 x 142 mm

- Längen: ca. 300 cm, 400 cm, 510 cm
- Einseitig fein geriffelt / einseitig genutet

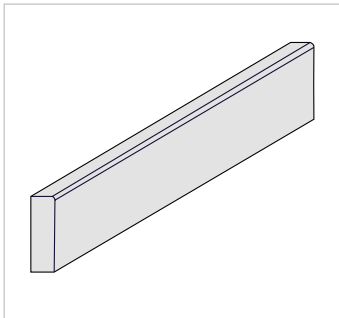
Sibirische Lärche Unterkonstruktion

ca. 45 x 70 mm

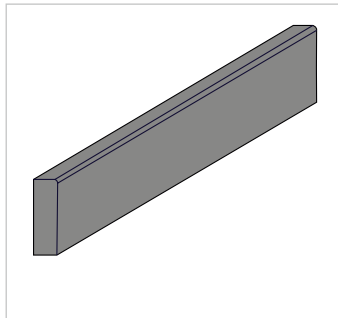
- Länge: ca. 400 cm
- Vierseitig gehobelt



Tiefbordstein

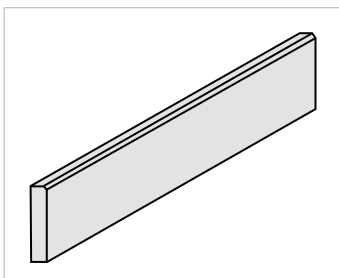


8 x 20 x 100 cm
8 x 25 x 100 cm
8 x 25 x 50 cm
8 x 30 x 100 cm
8 x 40 x 100 cm
10 x 30 x 100 cm
 Grau

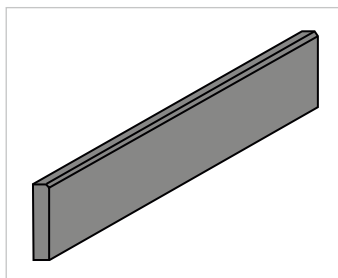


8 x 20 x 100 cm
8 x 25 x 100 cm
8 x 30 x 100 cm
8 x 40 x 100 cm
 Anthrazit

Rasenkantenstein

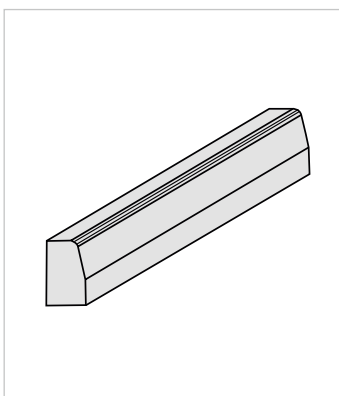


5 x 20 x 100 cm
5 x 25 x 100 cm
 Grau



5 x 20 x 100 cm
5 x 25 x 100 cm
 Anthrazit

Hochbordstein



12/15 x 30 x 100 cm
 Grau

Hochbordstein Absenker

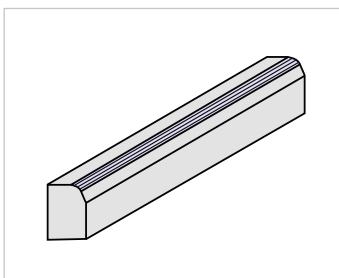
Grau

- Auf Rundbordstein
r = 2 cm
- 1 m rechts
- 1 m links
- 2 m rechts 2-tlg.
- 2 m links 2-tlg.

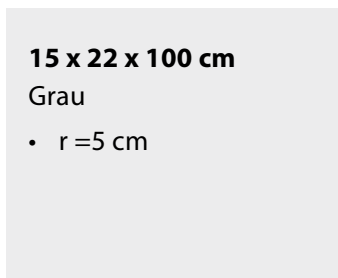
Grau

- Auf Rundbordstein
r = 5 cm
- 1 m rechts
- 1 m links

Rundbordstein



15 x 22 x 100 cm
 Grau
 • r=2 cm



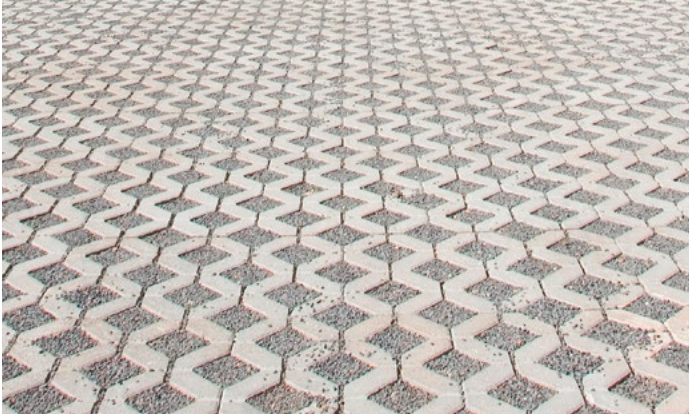
15 x 22 x 100 cm
 Grau
 • r=5 cm

Rinnenstein



16 x 16 x 14 cm
 Grau
 • Ohne Fase

Beton Rasengitterstein



61,2 x 40,8 x 8 cm

Grau

- Palette = 12,5 m²

Beton Gehwegplatte



50 x 50 x 5 cm

50 x 25 x 5 cm

40 x 40 x 5 cm

30 x 30 x 5 cm

Grau

- Mit Fasse
- Werkseitig imprägniert
- Rutschhemmung R13

Beton Blockstufen

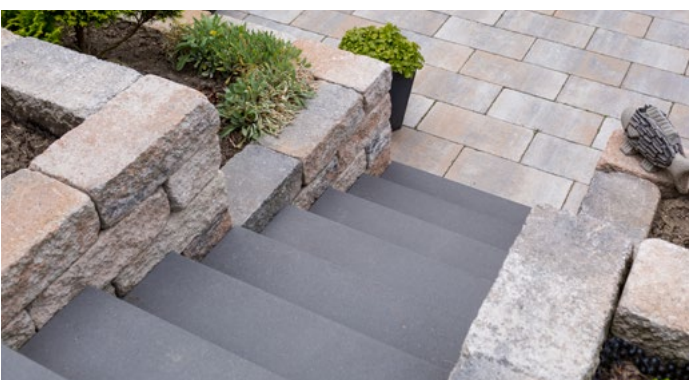


100 x 35 x 15 cm

50 x 35 x 15 cm

Grau

- Werkseitig imprägniert
- Rutschhemmung R13



100 x 35 x 15 cm

50 x 35 x 15 cm

Anthrazit

- Werkseitig imprägniert
- Rutschhemmung R13

Stützwinkel mit Bewehrung



55 x 50 x 30 x 12 cm
80 x 50 x 50 x 12 cm
105 x 50 x 60 x 12 cm
130 x 50 x 70 x 12 cm
55 x 100 x 30 x 12 cm
80 x 100 x 50 x 12 cm
105 x 100 x 60 x 12 cm
130 x 100 x 70 x 12 cm
 Sichtbeton Grau

- Lastfall 1

55 x 50 x 50 x 30 x 12 cm
80 x 50 x 50 x 50 x 12 cm
105 x 50 x 50 x 50 x 12 cm
130 x 50 x 50 x 50 x 12 cm
 Sichtbeton Grau

- Ecken 1-teilig

Stützwand



50 x 100 x 40 x 12 cm
75 x 100 x 50 x 12 cm
100 x 100 x 60 x 12 cm
125 x 100 x 75 x 12 cm
150 x 100 x 85 x 12 cm
 beidseitig Sichtbeton Grau

- Stützwinkel L-Stein
- Lastfall 1, 2, 2A, 3, 3A, 4

50 x 100 x 40 x 12 cm
75 x 100 x 50 x 12 cm
100 x 100 x 60 x 12 cm
125 x 100 x 75 x 12 cm
150 x 100 x 85 x 12 cm

- Ecke - L-Stützwand - NAGARE (links)

50 x 100 x 40 x 12 cm
75 x 100 x 50 x 12 cm
100 x 100 x 60 x 12 cm
125 x 100 x 75 x 12 cm
150 x 100 x 85 x 12 cm

- Ecke - L-Stützwand - NAGARE (rechts)

Hebehaken



- 2,5 t

Transformator Smart Hub 150



- Maximaler Installationswert 150 VA
- App-Steuerung mit in-lite App (Apple und Android)
- 3 individuell steuerbare Kabelausgänge
- Astronomische Uhr

Transformator Hub 50



- Installationswert 50 VA
- Bedienung über Touchscreen
- Mit Lichtsensor

Protector



- Für Smart Hub 150



- Für Hub 50

Transformator Mini Trafo CB-010E



- Maximaler Installationswert 10 W

Kabel CBL-25 14/2



- Rolle = 2500 cm

Kabelverbinder CC-2



Verlängerung CBL-EXT CORD



- 100 cm

Außenspot Mini Scope



- Spannung 12 V
- Netzspannung 1 W

Außenspot Scope



- Spannung 12 V
- Netzspannung 3 W

Außenspot Big Scope



- Spannung 12 V
- Netzspannung 5 W

Bodenspot Hyve



- Spannung 12 V
- Netzspannung 0,8 W

Bodenspot Fusion 22



- Spannung 12 V
- Netzspannung 0,2 W

Einbauleuchte small DB-LED (WW)

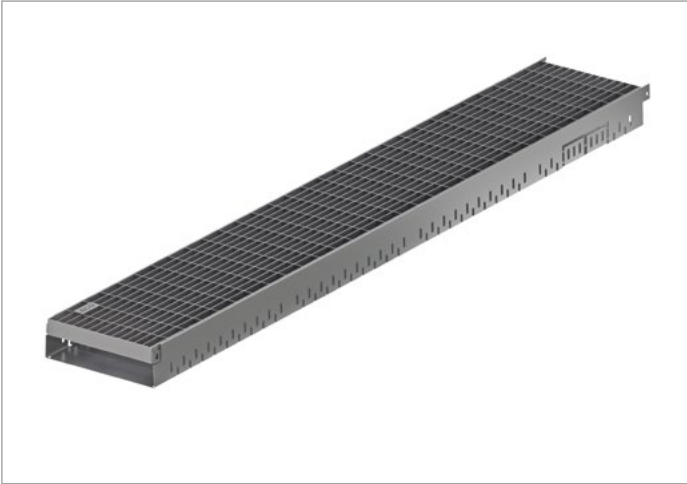


- Spannung 12 V
- Netzspannung 0,5 W

Einbaubox BOX 100



ACO Greenline 3.0



Länge 500 mm
Länge 1000 mm
Länge 2000 mm

Stahl verzinkt

- Fixe Bauhöhe 50 mm
- Baubreite 155 mm inkl. Maschenrost

ACO DRAIN Multiline Seal in VS100S



Rinnenkörper

Typ 0.0:
100 x 13,5 x 15 cm

Typ 0.1:
50 x 13,5 x 15 cm

Typ 0.0.2:
100 x 13,5 x 15 cm,
senk. Abgang
DN/OD 110

- Ohne Gefälle
 - Kantenschutz
- Stahl verzinkt

Einlaufkasten 50 x 13,5 x 46 cm

- Kurzform
- F. Abgang DN/OD 110
- Schlammeimer a. Kunststoff
- Inkl. Kantenschutz Stahl verzinkt

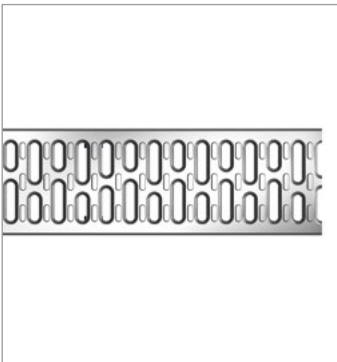
Kombistirnwand
für Rinnenanfang
und -ende

- Kantenschutz
- Stahl verzinkt

Stirnwand für
Rinnenende Typ 0

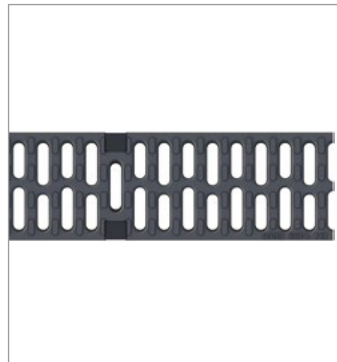
- Mit LLD
- DN/OD 110

ACO Stegrost Drainlock



50 mm | 100 mm
 Stahl verzinkt

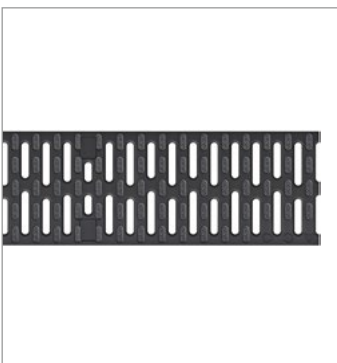
- Kl. A15
- NW 100
- SW 10 mm



50 mm
 Gusseisen

- Kl. D400
- NW100
- SW 12 mm

ACO Stegrost Composit Drainlock



50 mm
 Kunststoff schwarz

- Kl. B125
mit Rutschhemmung
- MICROGRIP R13
- NW100
- SW 8 mm

ACO PowerDrain V75/100P



Entwässerungsrinne 100 x 13,5 x 15 cm

- Ohne Gefälle
- Typ 0.0
- Typ 0.0.2 mit Rohranschluss DN/OD110 inkl. Abdeckung Gusseisen Kl. A15-F900
- Typ 0.1 inkl. Abdeckung Gusseisen Kl. A15-F900

Einlaufkasten 50 x 13,5 x 15 cm

- Mit LLD-Rohranschluss DN/OD 110

Kombistirnwand für Rinnenanfang und -ende

- Mit Kantenschutz schwarz
- KTL-beschichtet

Stirnwand f. Rinnenende

- Mit LLD-Rohranschluss DN/OD 110
- Mit Kantenschutz schwarz
- KTL-beschichtet

ACO Self Euroline 2.0



Rinnenelement 0,5 m | 1,0 m

- Aus Polymerbeton, ohne Rost
- Mit Ablaufstutzen, 1,0 m

Einlaufkasten

- Inkl. Schmutzeimer
- Aus Polymerbeton
- Ohne Rost 0,5 Meter

ACO Self Euroline 60



Flachrinne 0,5 m | 1,0 m

- Aus Polymerbeton
- Ohne Rost
- Mit Ablaufstutzen, 1,0 m

Stirnwand

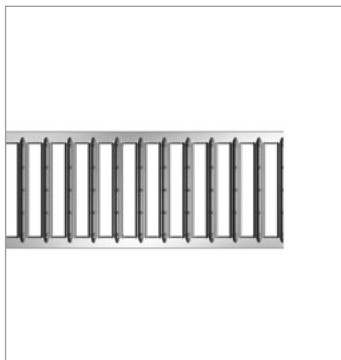
- Mit Stutzen DN 100 für Hexaline und Euroline

Kombistirnwand

Stirnwand

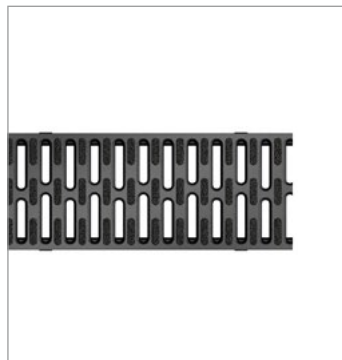
- Für Euroline 60 Flachrinne

ACO Self Stegrost

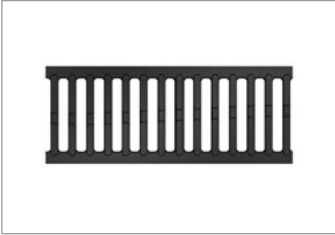


0,5 m | 1,0 m
Stahlverzinkt

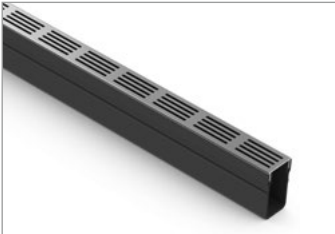
ACO Self Stegrost Hexaline 2.0



0,5 m | 1,0 m
Kunststoff

ACO Self Gussrost

0,5 m

ACO Self Schlitzaufsatz0,5 m | 1,0 m
Stahlverzinkt**ACO Self Revisionselement**0,5 m
Stahlverzinkt**ACO Self Längsstabrost**0,5 m | 1,0 m
Edelstahl**ACO Slimline Rinnenkörper**1,0 m
Silber eloxiert
• Rost aus Aluminium1,0 m
Schwarz eloxiert
• Rost aus Aluminium**ACO Slimline Endkappe**

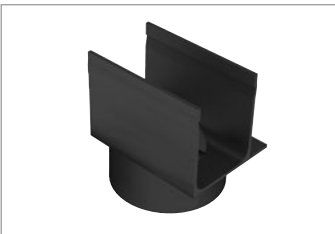
• Geschlossen

ACO Slimline Endkappe mit Stutzen

• Seitlich DN (50 mm)

ACO Slimline Verbindungsstück• Standard
oder
• Asymmetrisch

• Für T-Verbindung

ACO Slimline Senkrechter Ablauf DN 110 mm

• Außermittig

ACO Slimline Lochsäge• Ø 45 mm für
Bodenauslass

ACO Slimline Eckelement



- Silber eloxiert
- Rost aus Aluminium



- Schwarz eloxiert
- Rost aus Aluminium

ACO Slimline Schlammeimer



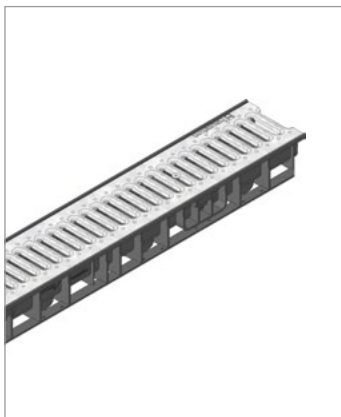
ACO Self Hofablauf XtraPoint DN 100



- 250 x 250 x 200 mm**
Kunststoff
- Kl. B125 mit Schlammeimer

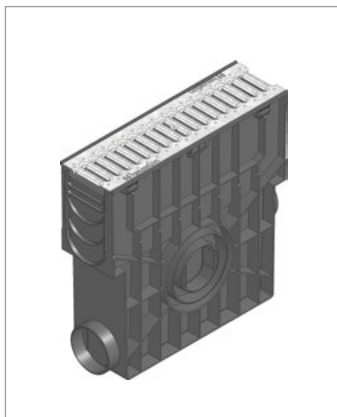


Recyfix Flat 100



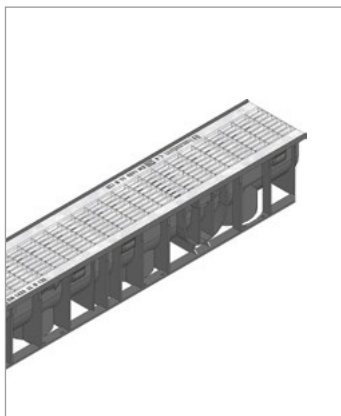
- 1000 x 146 x 80 mm**
Verzinkt
- Mit Klemm-Stegrost und Arretierung
 - PKW-befahrbar
 - Aufliegend
 - MW 75/9
 - Rinnenunterteil aus PE-PP Rec.-Kunstst.

Recyfix Standard/Flat 100 Einlaufkasten

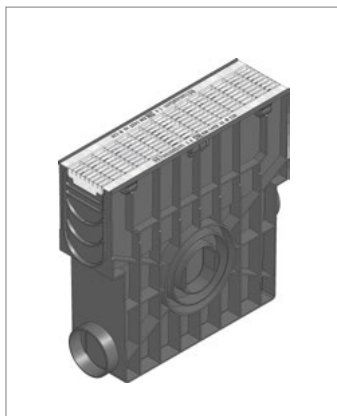


- 500 x 150 x 488 mm**
Verzinkt
- Komplett mit Klemm-Stegrost
 - PKW-befahrbar
 - Mit Kunststoffeimer aufliegend

Recyfix Standard 100 mit Klemm-Maschenrost



- Typ 01:**
1000 x 150 x 134 mm
Typ 0105:
500 x 150 x 134 mm
Verzinkt
- MW 30/10
 - Belastungsklasse A15-B125
 - Mit Arretierung aufliegend



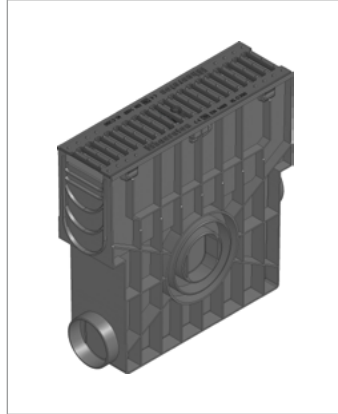
- Einlaufkasten**
500 x 150 x 488 mm
Verzinkt
- MW 30/10
 - Belastungsklasse A15-B125
 - Mit Arretierung aufliegend

Recyfix Standard 100 mit Gussrost



- Typ 01:**
1000 x 150 x 134 mm
- Typ 0105:**
500 x 150 x 134 mm
- Schwarz
- SW 80/14
 - Belastungsklasse A15-C250
 - Mit Arretierung aufliegend

Recyfix Standard 100 Einlaufkasten mit Gussrost



- 500 x 150 x 488 mm**
- Schwarz
- SW 80/14
 - Belastungsklasse A15-C250
 - Mit Arretierung aufliegend

Recyfix Stirnwand Standard/Plus 100 Typ 01



- Geschlossen
- Mit Auslauf

Recyfix Stirnwand Pro/NC 100 Typ 01



- Geschlossen
- Mit Anschlussmöglichkeit DN 100

Recyfix Pro 100 mit FIBRETEC Stegrost



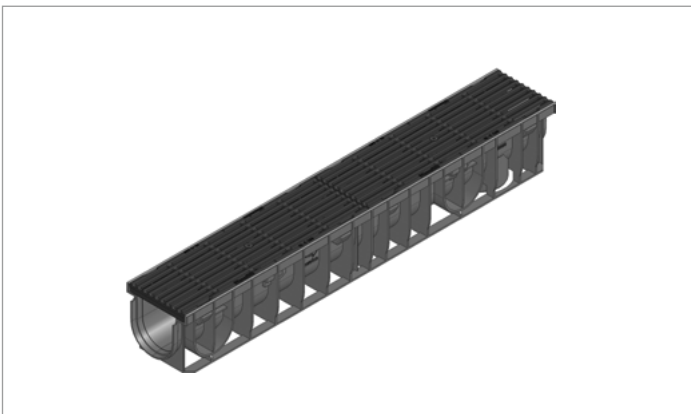
- Typ 01:**
1000 x 160 x 150 mm
- Typ 0105:**
500 x 160 x 150 mm
- Schwarz
- SW 9 mm
 - Belastungsklasse A15-C250

Recyfix Pro 100 Einlaufkasten mit FIBRETEC Stegrost



- 500 x 160 x 504 mm**
- Schwarz
- SW 9 mm
 - Belastungsklasse A15-C250

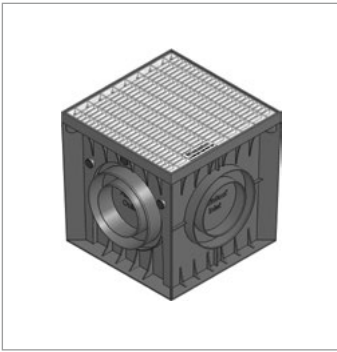
Recyfix Pro 100 mit Guss-Längsstabrost aus Sphäroguss



- Typ 01:**
1000 x 160 x 150 mm
- Typ 0105:**
500 x 160 x 150 mm
- Belastungsklasse A15-C250
 - Stababst. 9 mm
 - KTL beschichtet

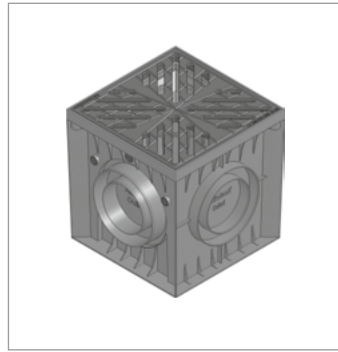
- Einlaufkasten**
500 x 160 x 504 mm
- Belastungsklasse A15-C250
 - Stababst. 9 mm
 - KTL beschichtet

Recyfix Point 30/30
Hofsinkkasten mit Gitterrost



- 300 x 300 x 300 mm**
Verzinkt
- MW 30/15
 - Belastungsklasse B125
 - Mit Geruchsv. Schlammfangeimer

Recyfix Point 30/30
Hofsinkkasten mit Gussrost



- 300 x 300 x 300 mm**
Verzinkt
- Gussrost aus Stern-design SW 12 mm
 - Belastungsklasse B125
 - Mit Geruchsv. Schlammfangeimer

Recyfix Point 30/30
Punkteinlauf mit FIBRETEC Design Stegrast



- 291 x 291 x 300 mm**
- SW 99/8 mm
 - Belastungsklasse
 - Mit Kunststoff Schmutzfangeimer und Geruchsverschluss

FASERFIX KS 100
Typ 010 Einlaufkasten



- Mit verzinkten Stahlzargen, 500 mm
- Mit Schmutzfangeimer aus Kunststoff
- Für Rinnen Typ 80F/100F sowie Typ 01 - 0

FASERFIX KS 100
Rinnenunterteil Typ 01



- Mit verzinkten Stahlzargen, 1000 mm

FASERFIX KS 100
Rinnenunterteil Typ 01L



- Mit Öffnung DN/OD 110
- Mit verzinkten Stahlzargen, 1000 mm

FASERFIX KS 100
Typ 01 Stirnwand



- Verzinkt
- Für Rinnenanfang/ Rinnenende

FASERFIX KS 100
Typ 01-10 Stirnwand für Rinnenende



- Verzinkt mit KG-Stützen DN/OD 110

FASERFIX KS 100
Gussrost SW 100/14 mm schwarz



- Kl. E 600
- 500 mm

FASERFIX KS 100
Rinnenunterteil Typ 01



- Mit verzinkten Stahlzargen, 500 mm

Hofablauf**30 x 30 x 40 cm**

- Kl. B 125 kN mit Gussroste
- Schlitzweite 16 mm
- KG Mu 100
- O. GV
- Eimer aus PE
- Palette = 16 Stück

Hofablauf**30 x 30 x 43 cm**

- Kl. E 600 kN
- Mit Gussroste,
- KG Mu 150, o. GV
- Eimer aus PE

Kellersinkkasten Beton mit verz. Rost**ca. 17 x 21 cm**

- Ablauf seitr. NW 100

Hofsinkkasten mit Geruchsverschluss A15kN**33,5 x 25 x 36,5 cm**

- Roste verz.
- KG-St. 100

MEYERDIERCKS
Erdanker**Unterflurverankerung WBS A****40 (blau)**

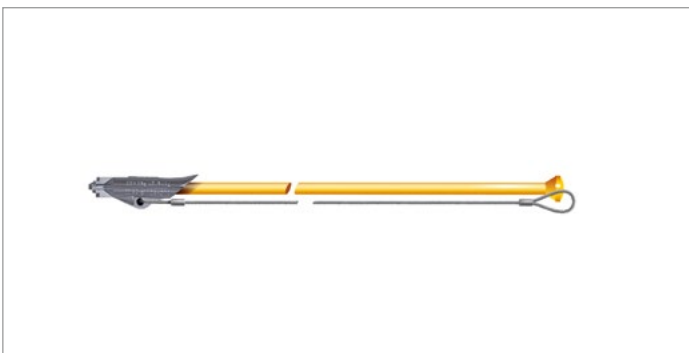
- Für Bäume bis H 3,5 m, StU 20-35 cm

68 (grün)

- Für Bäume bis H 6,0 m, StU 35-75 cm

88 (orange)

- Für Bäume bis H 8,0 m, StU 75-125 cm

Treibstange**40, Ø 10 mm, ca. 0,63 m lang mit Kopf Ø 16 mm****68, Ø 14 mm, ca. 0,97 m lang mit Kopf Ø 24 mm****88, Ø 20 mm, ca. 1,47 m lang mit Kopf Ø 35 mm**

Gelb lackiert

- Zum manuellen Eintreiben der Erdanker

Butler macht`s Trenn- und Schutzlage 6/330 mm



- Rolle = 20 m

Butler macht`s Trenn- und Schutzlage 8/500 mm



- Rolle = 20 m

Butler macht`s Maulwurfgitter 110 g



- Grün
- Rolle = 02 x 50 m

Butler GALA-Fugenband 10 cm



- Rolle = 10 m

GALAtex Straßenbauvlies



- 150 g/m² GRK3**
- Rolle = 2,0 x 100 m
- 250 g/m² GRK4**
- Rolle = 4,0 x 100 m

GALAtex Schutzvlies



- 120 g/m² GRK2**
- Rolle = 1,0 x 25 m

WUNDERWERK
est. 1964

Unkrautvlies VO99P



- 100 g/m²
- Rolle = 0,1 x 25 m

GALA-Saat



- Sack a 10 kg
- Spiel- & Gebrauchsrasen
- Trockenrasen
- Nachsaat/Mantelsaat

DCM ECO-KALK PRO



pH-WERT EINSTELLEN

Zusammensetzung: NW 53 – 60 % CaCO₃ – 30 % MgCO₃

- Hohes Neutralisationsvermögen – bringt den Säuregrad auf das richtige Niveau
- Verbessert die Bodenstruktur und Bodenaktivität
- Spezielle Formulierung kombiniert schnelle und langfristige Wirkung
- Hoher Anteil Magnesium für eine tiefgrüne Grasfarbe und eine effiziente Photosynthese
- 25kg = 70–150 g/m²

DCM AKTIVATOR



BODENLEBEN AKTIVIEREN

Zusammensetzung: 4 % GESAMTSTICKSTOFF (N) davon: 4 % organischer Stickstoff, 3 % GESAMTPHOSPHAT (P₂O₅), 4 % GESAMTKALIUMOXID (K₂O), 65 % ORGANISCHE SUBSTANZ

- Organisch-mineralischer Bodenverbesserer, reich an organische Substanz (65 %), für alle Bodenarten geeignet
- Sorgt für eine luftige, krümelige Bodenstruktur: verbesserte Drainage sowie erhöhtes Vermögen, Wasser und Nährstoffe zu speichern (weniger Auswaschung)
- Bessere Einwurzelung beim Anpflanzen, der Aussaat von Rasen oder der Rollrasenverlegung, dank des enthaltenen organischen Phosphors
- Enthält einen organischen, langwirkenden Basisdünger NPK 4-3-4

DCM START



FRÜHJAHR

Zusammensetzung: NPK 18-4-3 + 2 MgO + 5,5 S

- Kräftig wirkender Frühjahrsdünger für Rasenflächen
- Schneller Wachstumsstart nach dem Winter
- Ideal bei Regeneration oder Neueinsaat / Nachsaat
- Schnellwirkende mineralische und lang anhaltende organische Nährstoffe
- 25 kg = 30–50 g/m²

DCM VITAL-GREEN



FRÜHJAHR & SOMMER

Zusammensetzung: NPK 14-5-8 + 3 MgO + 4 S + Fe-Chelat

- Idealer Rasendünger von Frühjahr bis Sommer
- Kontinuierliches Wachstum ohne unerwünschte Wachstumsspitzen
- Kombiniert Wachstumskraft mit hoher Trittfestigkeit und guter Trockenstresstoleranz
- Mit gut aufnehmbarem Fe-Chelat für eine tiefgrüne Farbe
- 25 kg = 30–50 g/m²

DCM GRASS-CARE



HERBST

Zusammensetzung: NPK 6-3-20 + 3 MgO + 3,6 S + Fe-Chelat

- Optimaler Herbstdünger zur Abhärtung des Rasens vor dem Winter
- Hoher Kaliumgehalt – erhöht die Widerstandskraft bei Frost, Schnee und Trockenheit
- Sorgt für einen dichten Rasen bis ins Frühjahr – Moos und Unkraut haben weniger Chancen sich auszubreiten
- Mit Magnesium und Fe-Chelat für eine dunkelgrüne Rasenfarbe, den ganzen Winter
- 25 kg = 30–60 g/m²

DCM ROBOT-MIX



SCHNITTGUT UMSETZEN

Zusammensetzung: NPK 8-3-18 + 7 CaO + 3 MgO + Fe-Chelat+ Bacillus sp.

- Spezial-Rasendünger für Flächen die mit dem Mähroboter oder Mulchmäher gemäht werden
- Indirekte Wirkung gegen Moos
- Hoher Kaliumgehalt – erhöht die Widerstandskraft bei Trockenheit und Hitze
- Bacillus sp. setzt das Schnittgut um und führt die Nährstoffe zurück
- 25 kg = 50–70 g/m²

DCM MIX 5



FRÜHJAHR

Zusammensetzung: NPK 10-4-8 + 3 MgO + 4 S

- Stickstoffbetonter Dünger für immergrüne Pflanzen und Hecken
- Sorgt für ein gleichmäßiges und langanhaltendes Wachstum
- Ideal auch für die Startdüngung im Frühjahr für alle Pflanzen geeignet
- Mit Magnesium für tiefgrüne Blätter
- 25 kg = 50–150 g/m²

Nilsson
BAUFACHZENTRUM

Ihr direkter Kontakt für die schnelle Bestellung

Marvin Steinert

OS-Lüstringen

Tel.: 0541/9322-207
m.steinert@nilsson.de

Timo Kallmeyer

OS-Lüstringen

Tel.: 0541/9322-135
t.kallmeyer@nilsson.de

Lars Hoffmann

OS-Lüstringen

Tel.: 0541/9322-201
l.hoffman@nilsson.de

Marco Schulte

Hilter a.T.W.

Tel.: 05424/2323-14
m.schulte@nilsson.de

Markus Herbermann

Hilter a.T.W.

Tel.: 05424/2323-26
m.herbermann@nilsson.de

Gregor Siebrands

OS-Haste

Tel.: 0541/96220-25
g.siebrands@nilsson.de

Baufachhandel Nilsson

Heideweg 8 - 16
49086 OS - Lüstringen

Tel.: 0541 / 9322 - 0
Fax: 0541 / 9322 - 100

Baufachhandel Nilsson

Honeburger Weg 2
49090 OS - Haste

Tel.: 0541 / 96220 - 0
Fax: 0541 / 96220 - 50

Baufachhandel Nilsson

Eisenbahnstraße 15
49176 Hilter a.T.W.

Tel.: 05424 / 2323 - 10
Fax: 05424 / 2323 - 20



Die hagebaumärkte bieten ein vielfältiges Heimwerker-Sortiment zur Abrundung unseres Leistungsspektrums mit einem hohen Qualitätsstandard und persönlicher, kompetenter Beratung. Detaillierte Infos finden Sie unter www.nilsson.de.

Hagebaumarkt

Bremer Straße 1
49124 Georgsmarienhütte

Tel.: 05401 / 8654 - 0
Fax: 05401 / 8654 - 44

Hagebaumarkt

Eisenbahnstraße 15
49176 Hilter a.T.W.

Tel.: 05424 / 2323 - 50
Fax: 05424 / 2323 - 60

Ihr Profi-Partner. Aus gutem Grund.

Inspiration für Sie und Ihre Kunden:

- ⊕ Osnabrücks schönste Gartenausstellung

Nilsson bringt's

- ⊕ Schneller und zuverlässiger Fuhrpark mit Hochauslegerkran

Einfach schnell

- ⊕ Hohe Lagerverfügbarkeit, schnelle Beschaffung

Erstklassiges Werkzeug

- ⊕ Profi-Fachmarkt für alle Gewerke

Teamarbeit ganz persönlich

- ⊕ Freundliche und kompetente Beratung

Immer für Sie da

- ⊕ Auch Freitagnachmittag und Samstagvormittag